

VIETNAM DAILY

[Điểm nhấn thị trường]

TTCK Việt Nam giảm điểm

[Hợp đồng tương lai/Quỹ ETF]

Các HĐTL tăng điểm trái chiều với diễn biến của chỉ số VN30

[Thông tin doanh nghiệp]

CII, PVT

[Quan điểm đầu tư]

NĐT được khuyến nghị bán hạ tỷ trọng các vị thế ngắn hạn trong các nhịp hồi sớm và khống chế tỷ trọng ở mức an toàn.

26/10/2022

	Chỉ số	Thay đổi (%, bp)
VNIIndex	993.36	-0.44
VN30	990.41	-0.11
HĐTL VN30F1M	967.50	+0.68
HNXIndex	205.95	-1.00
HNX30	333.89	-1.71
UPCoM	75.85	-0.52
USD/VND	24,855	+0.02
Lợi suất TPCP 10 năm (%)	4.92	+1
Lãi suất qua đêm (%)	6.12	-46
Dầu (WTI, \$)	85.54	+0.26
Vàng (LME, \$)	1,672.77	+1.19



Điểm nhấn thị trường

VNIndex 993.36 (-0.44%)
KLGD (triệu CP) 448.3 (-28.4%)
GTGD (triệu US\$) 323.8 (-36.2%)

HNXIndex 205.95 (-1.00%)
KLGD (triệu CP) 115.5 (+47.6%)
GTGD (triệu US\$) 22.9 (-41.0%)

UPCoM 75.85 (-0.52%)
KLGD (triệu CP) 16.8 (-51.0%)
GTGD (triệu US\$) 10.1 (-42.9%)

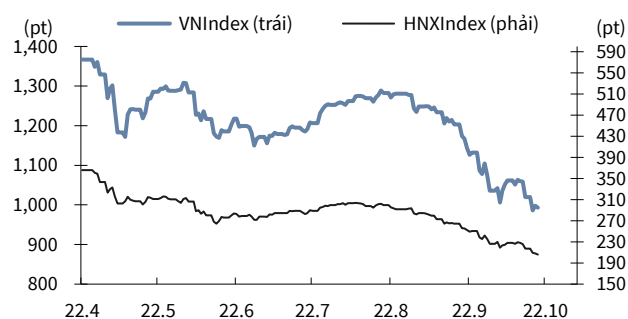
NĐTNN mua ròng (triệu US\$) -1.5

TTCK Việt Nam giảm điểm trước sự dẫn dắt của nhóm cổ phiếu bất động sản và chứng khoán với thanh khoản giảm mạnh. Khối ngoại bán ròng, tập trung ở VHM (-2.5%), CTG (-0.2%), KDH (+3.3%).

Theo Fastmarkets RISI, giá giấy bao bì tiếp tục giảm cùng với nhu cầu bao bì tại Trung Quốc vẫn còn thấp, mặc dù tháng 9 được coi là khởi đầu của mùa cao điểm hằng năm tại Trung Quốc, các nhà máy sản xuất giấy tái chế làm bao bì tiếp tục kéo dài thời gian ngừng hoạt động khiến cổ phiếu bao bì giảm giá ở DHC (-1.9%).

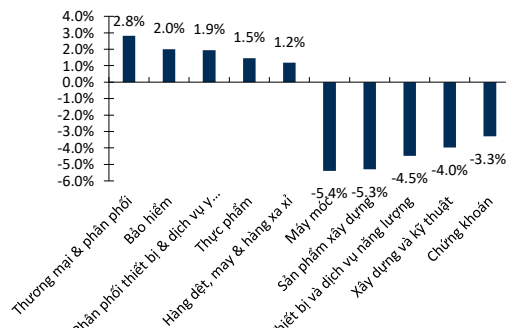
Hải Phòng đề xuất giảm 50% mức phí sử dụng công trình kết cấu hạ tầng, công trình dịch vụ, tiện ích công cộng trong khu vực cửa khẩu cảng biển Hải Phòng (phí hạ tầng cảng biển) đối với hàng hoá nhập khẩu, hàng hoá xuất khẩu giúp cổ phiếu vận tải, cảng biển tăng giá ở VSC (+1.2%), GMD (+0.9%).

VNIndex & HNXIndex



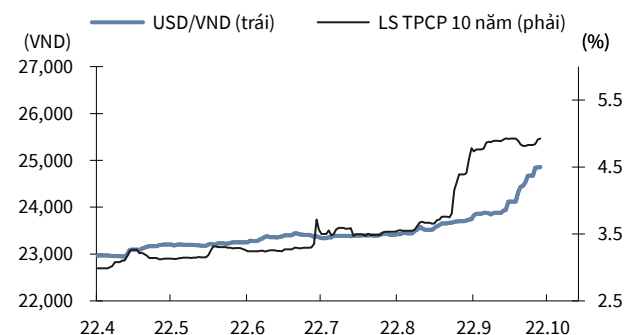
Nguồn: Bloomberg, KB Securities Vietnam

Biến động nhóm ngành



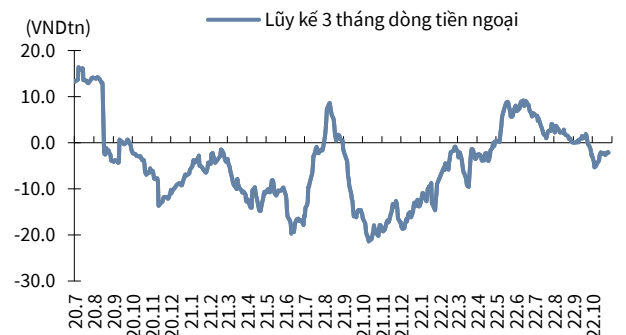
Nguồn: Bloomberg, KB Securities Vietnam

USD/VND & lợi suất trái phiếu chính phủ 10 năm



Nguồn: Bloomberg, KB Securities Vietnam

Giá trị mua ròng khối ngoại lũy kế 3 tháng



Nguồn: FiinPro, KB Securities Vietnam

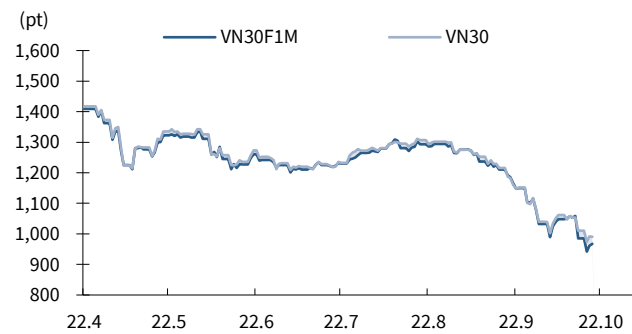
Hợp đồng tương lai/Quỹ ETF

VN30	990.41 (-0.11%)
VN30F1M	967.5 (+0.68%)
Mở cửa	970.0
Cao nhất	976.6
Thấp nhất	954.4

Các HĐTL tăng điểm trái chiều với diễn biến của chỉ số VN30. Chênh lệch F2211 và chỉ số thị trường cơ sở nở rộng với biên độ âm trong khoảng -29.4 điểm cho thấy tâm lý bi quan của các nhà đầu tư, và đóng cửa ở mức -22.9 điểm. Khối lượng giao dịch giảm trong phiên hôm nay.

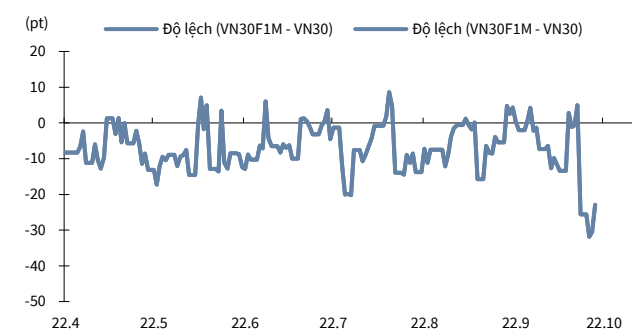
KLGD (HĐ)	470,306 (-27.4%)
------------------	-------------------------

HĐTL VN30F1M & VN30



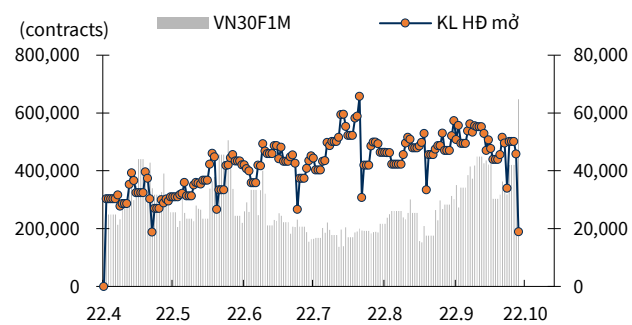
Nguồn: Bloomberg, KB Securities Vietnam

Độ lệch HĐTL VN30F1M so với VN30



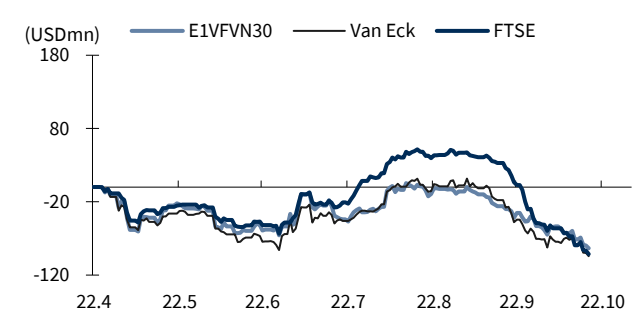
Nguồn: Bloomberg, KB Securities Vietnam

KLGD HĐTL VN30F1M & KL hợp đồng mở



Nguồn: Bloomberg, KB Securities Vietnam

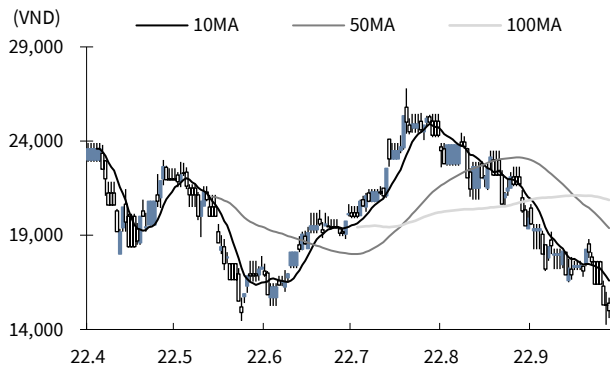
Biến động tổng tài sản các quỹ ETFs lớn



Nguồn: FiinPro, KB Securities Vietnam

Thông tin doanh nghiệp

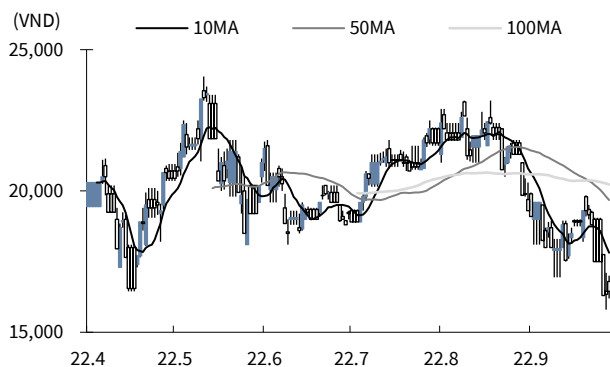
CTCP Đầu tư Hạ tầng Kỹ thuật Thành phố Hồ Chí Minh (CII)



Nguồn: Bloomberg, KB Securities Vietnam

- CII giảm 1.96% xuống 15,000 VND/cp
- CTCP Đầu tư Hạ tầng Kỹ thuật TP HCM ghi nhận lợi nhuận sau thuế cổ đông công ty mẹ Q3/2022 đạt hơn 7 tỷ đồng (+217% YoY) và doanh thu đạt 2,184 tỷ đồng, gấp 8.4 lần cùng kỳ năm ngoái.
- Lũy kế 9 tháng đầu năm, CII ghi nhận lợi nhuận sau thuế 852 tỷ đồng (+582% YoY) và doanh thu đạt 3,890 tỷ đồng, tăng 75% so với cùng kỳ.

Tổng CTCP Vận tải Dầu khí (PVT)



Nguồn: Bloomberg, KB Securities Vietnam

- PVT tăng 0.61% lên 16,450 VND/cp
- PVTrans công bố tình hình kinh doanh từ đầu năm 2022 đến nay với lợi nhuận ước đạt 850 tỷ đồng (+46% YoY) và doanh thu 6,700 tỷ đồng (+27% YoY) nhờ thị trường cước vận tải biển diễn biến thuận lợi nhờ hưởng lợi từ xung đột Nga-Ukraine cùng với sự phục hồi nhu cầu vận tải nhiên liệu.

Quan điểm kỹ thuật

Xu hướng & Hành động

Thị trường cơ sở – Chỉ số VNIndex



Nguồn : Trading View, KB Securities Vietnam

- Sau những nỗ lực tăng điểm bất thành đầu phiên, VNIndex đảo chiều giảm điểm giằng co trước khi hồi phục một phần vào cuối phiên
- Sau một phiên hồi phục tích cực từ vùng đáy 962-965, chỉ số có một phiên test cung thanh khoản thấp với vùng hỗ trợ gần được đặt quanh 980 (+5). Mặc dù cơ hội mở rộng nhịp hồi phục vẫn hiện hữu, VNIndex nhiều khả năng sẽ tiếp tục trải qua áp lực rung lắc trong các phiên tiếp theo trước áp lực của ngưỡng cản tâm lý quanh 100x.
- NĐT được khuyến nghị bán hạ tỷ trọng các vị thế ngắn hạn trong các nhịp hồi sớm và không chế tỷ trọng ở mức an toàn.

Chỉ số VN30



Thị trường phái sinh – Hợp đồng tương lai VN30F1M (F1)



Nguồn : Trading View, KB Securities Vietnam

Ngưỡng trong phiên

Kháng cự xa: 985 - 990

Kháng cự gần: 971 - 975

Hỗ trợ gần: 944 - 948

Hỗ trợ xa: 930 - 933

- F1 trải qua một nhịp tăng điểm giảm co trong phiên trước khi đánh mất một phần thành quả đạt được về cuối phiên
- Sau một phiên hồi phục tích cực từ vùng đáy 930-933, chỉ số có một phiên test cung thanh khoản thấp với vùng hỗ trợ gần được đặt quanh 950 (+5). Mặc dù cơ hội mở rộng nhịp hồi phục vẫn hiện hữu, F1 nhiều khả năng sẽ tiếp tục trải qua áp lực rung lắc trong các phiên tiếp theo trước áp lực của ngưỡng cản gần quanh 98x.
- Chiến lược giao dịch trong phiên: Linh hoạt trading hai chiều, LONG tại hỗ trợ, SHORT tại kháng cự.
- Chiến lược giao dịch qua đêm: Tạm đứng ngoài quan sát.

Lưu ý: Mức dừng lỗ áp dụng cho các vị thế trong phiên là 2 điểm và qua đêm là 5 điểm. Tùy vào khẩu vị rủi ro và diễn biến thực tế, NĐT có thể cần điều chỉnh tăng giảm nhẹ các mức này.

KBSV danh mục đầu tư mẫu

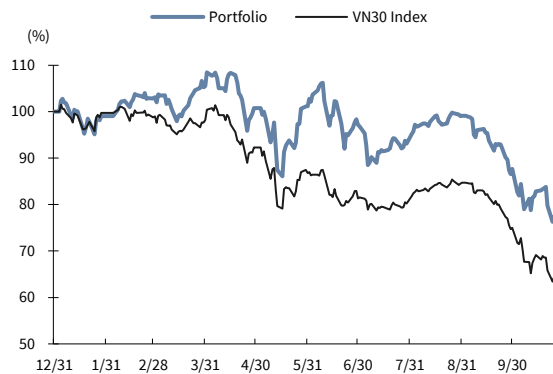
Khối phân tích KBSV

Phương pháp tiếp cận:

- Danh mục tập hợp các cổ phiếu tiềm năng nhất được KBSV nghiên cứu và khuyến nghị nắm giữ trong 3 tháng tới với mục đích mang lại hiệu suất vượt trội so với chỉ số VN30.
- Ngưỡng cắt lỗ tại -15%
- Luôn duy trì 100% danh mục là cổ phiếu (có thể bao gồm CCQ ETF) với trọng số được phân bổ đều (tỷ trọng cổ phiếu trong danh mục được điều chỉnh hàng tháng).

	VN30 Index	Master Portfolio
Tăng trong phiên	1.81%	1.52%
Tăng lũy kế (YTD)	-35.44%	-22.55%

So sánh hiệu suất với VN30 Index



Danh mục đầu tư mẫu cho NĐT trong nước

Mã CP	Ngày khuyến nghị	Giá đóng cửa 26/10/2022	Tăng/giảm trong phiên (%)	Tăng/giảm lũy kế (%)	Điểm nhấn đầu tư
Mobile World (MWG)	09/08/2019	52,000	2.8%	34.6%	- MWG đã tối ưu hóa doanh thu cho chuỗi cửa ĐMX và TGDD - BHX dự kiến sớm đạt điểm hòa vốn tại cửa hàng và trung tâm phân phối - Về dài hạn, BHX đạt mục tiêu năm 10-15% thị trường bán lẻ thực phẩm
Binh Son Refinery (BSR)	30/06/2022	17,700	3.5%	-37.9%	- Crack spread sẽ tiếp tục được duy trì ở mức cao - Dự án nâng cấp nhà máy đang được xem xét lại phương án đầu tư
Phu Nuan Jewelry (PNJ)	22/03/2019	101,600	0.1%	32.6%	- Tăng trưởng doanh số bán lẻ trang sức vẫn duy trì ở mức cao - PNJ hội tụ đủ điều kiện để thành công trên thị trường đồng hồ đeo tay - Hoạt động kinh doanh cốt lõi tăng trưởng trở lại sau sự cố "ERP"
Nam Tan Uyen (NTC)	11/11/2021	150,000	-0.8%	-21.9%	- Khu Công nghiệp NTC-3 được phê duyệt đóng góp tăng trưởng 2022 - Triển vọng tích cực trong dài hạn của ngành khu công nghiệp - Cấu trúc tài chính lành mạnh
Refrig Elec Eng (REE)	11/10/2018	78,500	2.2%	165.5%	- Mảng cho thuê văn phòng đem lại dòng tiền ổn định cho REE - Đầu tư chiến lược vào ngành tiện ích đem về dòng cổ tức ổn định dài hạn
FPT Corp (FPT)	06/09/2018	73,200	3.0%	201.7%	- Hoạt động xuất khẩu phần mềm đang tăng trưởng mạnh - Mảng viễn thông dự kiến duy trì ổn định tăng trưởng 15% - Dự kiến FPT có thể duy trì tốc độ tăng trưởng lợi nhuận trên 20% hết 2020
Vietin Bank (CTG)	31/01/2020	22,450	6.9%	18.8%	- Kết quả kinh doanh tăng trưởng mạnh trong năm 2019 - Kỳ vọng vào việc tăng vốn sẽ diễn ra mạnh mẽ trong năm 2020 - Chất lượng tài sản được cải thiện mạnh
PV Gas (GAS)	11/12/2020	107,200	0.0%	46.0%	- Hưởng lợi từ nhu cầu LNG tăng cao trước tình trạng thiếu hụt của ngành điện - Thông tin về vaccine, OPEC+ trì hoãn nâng sản lượng hỗ trợ giá dầu - Kỳ vọng việc xây dựng cảng LNG Thị Vải được đẩy mạnh
Hoa Phat Group (HPG)	04/12/2019	17,100	4.3%	53.6%	- Sản lượng tiêu thụ thép bắt đầu hồi phục trở lại - Giá thép xây dựng có tín hiệu bắt đầu xu hướng hồi phục - Công suất tăng thêm từ dự án Dung Quất giúp HPG mở rộng thị phần.
Kinhbac City Development (KBC)	09/03/2020	18,600	-6.8%	81.0%	- Giá bán khu đô thị Trảng Duệ cao hơn kỳ vọng - Hưởng lợi từ các Hiệp định thương mại tự do, đặc biệt là EVFTA - Covid-19 đẩy nhanh quá trình chuyển dịch nhà máy khỏi Trung Quốc

Nguồn: Bloomberg, KB Securities Vietnam

Thống kê thị trường

HSX – Top 5 cổ phiếu mua/bán ròng khối ngoại

Mã	Thay đổi (%)	Sở hữu nước ngoài (%)	Mua ròng (Tỷ VND)
MSN	4.0%	29.2%	51.1
GMD	0.9%	47.5%	27.1
HDG	-7.0%	15.2%	25.4
FUEVFNVD	0.3%	97.3%	17.2
PVD	-6.9%	13.8%	15.8

Mã	Thay đổi (%)	Sở hữu nước ngoài (%)	Bán ròng (Tỷ VND)
VHM	-2.5%	23.0%	-128.1
CTG	-0.2%	26.9%	-145.3
KDH	3.3%	29.0%	-45.1
VND	-7.0%	16.3%	-39.6
VIC	-2.3%	12.3%	-67.6

Nguồn: FiinPro, KB Securities Vietnam

HNX – Top 5 cổ phiếu mua/bán ròng khối ngoại

Mã	Thay đổi (%)	Sở hữu nước ngoài (%)	Mua ròng (Tỷ VND)
IDC	0.5%	0.4%	15.5
PVS	-0.9%	11.6%	2.5
BAX	-6.3%	16.9%	1.1
PVI	-3.4%	58.7%	0.5
L14	-9.8%	0.6%	0.5

Mã	Thay đổi (%)	Sở hữu nước ngoài (%)	Bán ròng (Tỷ VND)
HLD	-9.9%	5.6%	-1.9
VNC	3.0%	2.7%	-1.7
BCC	-5.3%	1.0%	-0.4
MBG	-2.2%	1.1%	-0.0
CLH	-2.9%	2.7%	-0.0

Nguồn: FiinPro, KB Securities Vietnam

Nhóm ngành – Top 5 nhóm ngành tăng/giảm trong tuần

5 ngành diễn biến tích cực nhất	Thay đổi (%)	Mã tiêu biểu
Dược	0.4%	DHG, IMP, TRA, DBD
Vật liệu xây dựng	0.0%	HT1, PTB, GAB, ACC
Ngân hàng	-0.3%	VCB, BID, VPB, TCB
Bảo hiểm	-0.6%	BVH, MIG, BIC, BMI
Thương mại & phân phối	-0.9%	VPG, TSC, BTT, TNA

5 ngành diễn biến tiêu cực nhất	Thay đổi (%)	Mã tiêu biểu
Máy móc	-21.3%	TCH, HHS, SRF, SHA
Xây dựng và kỹ thuật	-21.2%	DIG, HDG, VCG, PC1
Sản phẩm xây dựng	-21.0%	VGC, BMP, SHI, DAG
Chứng khoán	-18.1%	SSI, VND, HCM, VCI
Phân phối thiết bị & dịch vụ y tế	-17.6%	TNH, JVC, VMD

Nguồn: FiinPro, KB Securities Vietnam

Nhóm ngành – Top 5 tăng/giảm trong tháng

5 ngành diễn biến tích cực nhất	Thay đổi (%)	Mã tiêu biểu
Vật liệu xây dựng	0.0%	HT1, PTB, GAB, ACC
Đồ uống	-0.9%	SAB, BHN, SMB, SCD
Vận tải hàng không & Logistics	-2.7%	TMS, SCS, STG, ASG
Dược	-3.3%	DHG, IMP, TRA, DBD
Tiện ích khí	-4.0%	GAS, PGD, PMG

5 ngành diễn biến tiêu cực nhất	Thay đổi (%)	Mã tiêu biểu
Xây dựng và kỹ thuật	-38.6%	DIG, HDG, VCG, PC1
Phân phối thiết bị & dịch vụ y tế	-33.8%	TNH, JVC, VMD
Chứng khoán	-32.5%	SSI, VND, HCM, VCI
Ngành chưa phân loại	-30.8%	CKG, PSH, NHH, ABS
Máy móc	-30.1%	TCH, HHS, SRF, SHA

Nguồn: FiinPro, KB Securities Vietnam

Việt Nam – Cổ phiếu tiêu biểu

Ngành	Mã	Tên công ty	Giá bán	Vốn hóa thị trường (VND tỷ, USD mn)	GTGD (VND tỷ, USD mn)	Room còn lại (%,-1d)	P/E (X)			ROE (%)		P/B (X)		Biến động (%)			
							20E	21E		20E	21E	20E	21E	1D	1W	1M	YTD
Bất Động Sản	VIC	VINGROUP JSC	97,778	372,067 (16,170)	76,467 (3.2)	22.5	22.3	20.8	14.7	8.8	9.2	2.0	1.8	-2.3	-6.3	11.6	-42.4
	VHM	VINHOMES JSC	79,385	339,478 (14,753)	150,811 (6.2)	26.6	6.1	5.1	35.9	22.2	22.0	1.2	1.0	-2.5	13.0	22.2	-47.0
	VRE	VINCOM RETAIL JS	34,850	79,190 (3,442)	36,143 (1.5)	17.8	20.7	14.3	-7.6	7.7	10.2	1.6	1.5	-3.5	11.9	16.7	-26.2
	NVL	NO VA LAND INVES	45,853	86,712 (3,768)	198,795 (8.3)	31.3	26.5	22.1	6.7	14.1	15.2	3.7	3.2	-0.7	-0.7	11.8	-18.1
	KDH	KHANG DIEN HOUSE	28,347	19,167 (833)	71,921 (3.0)	11.6	11.0	10.5	13.7	13.0	12.4	1.3	1.2	3.3	16.1	26.7	-53.2
	DXG	DAT XANH GROUP	21,130	12,594 (547)	176,424 (7.3)	13.9	7.8	6.2	-	10.4	11.5	0.6	0.6	-6.9	27.6	47.8	-65.6
Ngân hàng	VCB	BANK FOR FOREIGN	79,937	378,305 (16,441)	77,013 (3.2)	6.3	12.3	10.4	11.7	22.1	22.2	2.4	2.0	0.1	3.1	-6.7	-11.2
	BID	BANK FOR INVESTM	34,507	174,556 (7,586)	38,927 (1.6)	12.7	11.3	9.1	-5.3	17.3	18.9	1.6	1.4	1.3	-3.9	-5.1	-14.6
	TCB	VIETNAM TECHNOLO	38,900	136,341 (5,925)	198,887 (8.2)	0.0	3.5	3.0	14.3	20.9	19.6	0.7	0.5	0.5	15.1	35.6	-57.2
	CTG	VIETNAM JS COMM	28,512	137,021 (5,955)	110,936 (4.6)	1.4	5.8	4.6	50.3	19.1	20.7	1.0	0.9	-0.2	-3.4	-4.7	-33.9
	VPB	VIETNAM PROSPERI	15,296	101,381 (4,406)	224,083 (9.3)	0.0	5.6	5.4	18.8	19.9	17.3	1.0	0.8	0.6	-2.5	15.5	-34.8
	MBB	MILITARY COMMERC	16,173	73,327 (3,187)	189,061 (7.8)	0.0	4.3	3.7	14.6	24.4	22.9	0.9	0.7	0.0	-6.3	18.4	-31.9
	HDB	HDBANK	16,320	40,641 (1,766)	33,319 (1.4)	4.2	5.1	4.5	23.3	22.9	21.4	1.1	0.9	-0.3	-4.5	15.0	-35.4
	STB	SACOMBANK	18,600	33,548 (1,458)	309,455 (12.8)	14.0	7.0	2.3	26.5	12.5	24.8	0.7	0.6	0.7	13.3	26.8	-52.4
	TPB	TIEN PHONG COMME	20,630	28,732 (1,249)	54,329 (2.3)	0.0	5.1	3.9	37.4	21.6	22.0	1.0	0.8	-0.7	-2.7	19.7	-51.3
EIB	VIETNAM EXPORT-I	18,500	22,745 (988)	61,497 (2.5)	0.2	18.7	16.0	27.3	16.0	16.2	2.4	2.2	2.3	7.7	13.7	18.4	
Bảo hiểm	BVH	BAO VIET HOLDING	61,900	45,950 (1,997)	57,994 (2.4)	21.0	17.9	14.6	15.8	9.9	11.5	1.7	1.6	2.4	0.0	11.6	-8.6
	BMI	BAOMINH INSURANC	22,250	2,439 (106)	10,990 (0.5)	14.2	11.5	10.3	9.1	12.8	13.6	1.2	1.2	-0.2	-4.0	28.2	-47.4
Chứng khoán	SSI	SSI SECURITIES C	20,676	19,947 (867)	296,703 (12.3)	55.4	8.9	8.1	-3.2	15.2	13.1	-	-	-1.3	15.9	23.8	-69.5
	VCI	VIET CAPITAL SEC	21,154	9,108 (396)	165,807 (6.9)	71.9	-	-	-4.0	22.7	20.9	-	-	-3.4	17.3	25.4	-59.1
	HCM	HO CHI MINH CITY	22,265	8,907 (387)	115,553 (4.8)	52.4	-	-	-19.0	16.9	15.9	-	-	-1.7	14.1	31.6	-61.2
	VND	VNDIRECT SECURIT	6,983	5,734 (249)	302,629 (12.5)	27.2	-	-	36.3	27.0	25.6	-	-	-7.0	26.8	39.0	-68.0
Hàng tiêu dùng thiết yếu	VNM	VIET NAM DAIRY P	109,000	227,805 (9,900)	144,189 (6.0)	42.1	18.3	16.3	4.0	27.1	29.2	4.6	4.4	0.0	-0.8	2.7	-12.0
	SAB	SAIGON BEER ALCO	192,500	123,447 (5,365)	26,935 (1.1)	36.9	24.0	20.7	7.3	22.3	22.9	4.9	4.4	-0.9	-2.5	0.6	23.2
	MSN	MASAN GROUP CORP	79,250	111,712 (4,855)	99,408 (4.1)	16.5	19.7	14.2	-51.9	15.1	17.9	2.9	2.5	4.0	-2.5	27.6	-45.3
HNG	HOANG ANH GIA LA	12,450	13,801 (600)	25,590 (1.1)	48.8	-	-	-	-	-	-	-	0.0	14.6	32.3	-66.6	
Công nghiệp (vận tải)	VJC	VIETJET AVIATION	131,800	69,042 (3,001)	39,201 (1.6)	11.0	45.4	28.8	-88.5	7.5	16.4	-	-	-0.5	-1.5	-2.4	-16.2
	GMD	GEMADEPT CORP	33,100	9,976 (434)	45,589 (1.9)	10.8	14.5	13.1	-57.0	13.7	13.9	1.9	1.8	0.9	11.2	-9.3	-9.1
	CII	HO CHI MINH CITY	22,600	5,398 (235)	95,403 (4.0)	38.4	5.2	27.7	65.7	14.3	2.4	0.7	0.7	-2.0	17.1	26.1	-67.7
Công nghiệp (Tư bản)	ROS	FLC FAROS CONSTR	3,670	2,083 (091)	#N/A (#N/A)	46.4	-	-	-92.4	-	-	-	-	-	-	-	-
	GEX	GELEX GROUP JSC	15,802	10,411 (452)	153,462 (6.4)	37.7	-	-	-14.4	-	-	-	-	0.0	19.5	39.9	-71.1
	CTD	COTECCONS CONSTR	73,200	5,438 (236)	30,087 (1.3)	3.6	36.6	7.3	-52.4	1.0	4.8	-	-	-0.5	13.4	39.9	-63.2
	REE	REE	51,826	18,419 (800)	38,548 (1.6)	0.0	11.1	11.0	-4.5	16.4	15.3	1.6	1.4	1.1	-0.8	1.1	32.1

Nguồn: Bloomberg, KB Securities Vietnam

Việt Nam – Cổ phiếu tiêu biểu

Ngành	Mã	Tên công ty	Giá bán	Vốn hóa thị trường (VND tỷ, USDmn)	GTGD (VND triệu, USDmn)	Room còn lại (%,-1d)	P/E (X)		EPS CAGR (%)	ROE (%)		P/B (X)		Biến động (%)			
							20E	21E		20E	21E	20E	21E	1D	1W	1M	YTD
Tiện ích	GAS	PETROVIETNAM GAS	90,100	172,447 (7,494)	43,664 (1.8)	46.1	14.8	15.7	-17.5	24.5	21.0	3.5	3.2	0.7	-1.0	-4.9	12.3
	NT2	PETROVIETNAM NHO	22,850	6,578 (286)	46,598 (1.9)	31.4	10.2	10.0	-10.5	18.2	16.8	1.6	1.5	0.0	-1.1	-	0.0
	PPC	PHA LAI THERMAL	26,200	8,400 (365)	1,869 (0.1)	34.1	17.5	7.9	-5.1	4.7	9.9	1.0	0.9	0.3	-3.9	-	-38.3
Nguyên vật liệu	HPG	HOA PHAT GRP JSC	24,986	145,287 (6,314)	471,340 (19.5)	18.0	4.2	3.7	21.9	22.5	21.6	0.9	0.7	-1.2	-8.2	-	-52.7
	DPM	PETROVIETNAM FER	17,400	6,809 (296)	140,413 (5.8)	36.5	3.7	5.5	-0.5	40.1	23.5	1.3	1.2	-0.9	-7.3	-4.3	-11.0
	DCM	PETRO CA MAU FER	13,650	7,226 (314)	164,020 (6.8)	46.5	4.9	7.5	-4.5	41.5	22.9	1.8	1.6	-0.6	-2.3	-9.5	-13.5
	HSG	HOA SEN GROUP	18,864	11,063 (481)	126,367 (5.2)	38.9	6.5	5.2	67.9	10.2	11.8	0.6	0.6	-1.2	-7.5	-	-60.5
	AAA	AN PHAT BIOPLAST	12,864	3,138 (136)	21,554 (0.9)	97.2	-	-	17.2	-	-	-	-	0.3	-	-	-63.5
Năng lượng	PLX	VIETNAM NATIONAL	56,100	68,375 (2,972)	38,455 (1.6)	4.6	18.4	10.0	-51.0	6.3	11.7	1.1	1.8	-0.9	-	-	-48.5
	PVD	PETROVIETNAM DRI	17,727	9,854 (428)	203,149 (8.4)	39.9	126.8	16.4	-11.9	0.3	4.2	0.6	0.7	-6.9	-	-	-21.4
	PVT	PETROVIET TRANSP	17,900	5,793 (252)	33,235 (1.4)	35.9	6.9	6.9	2.2	13.1	12.2	-	0.7	0.6	-	-	-31.7
Hàng tiêu dùng không thiết yếu	MWG	MOBILE WORLD INV	46,500	65,024 (2,826)	183,718 (7.6)	0.0	13.6	9.9	14.4	24.6	28.5	2.6	2.1	-0.2	-	-	-23.6
	PNJ	PHU NHUAN JEWELR	87,500	19,895 (865)	40,054 (1.7)	0.0	14.3	12.4	2.4	24.2	21.7	2.8	2.4	1.8	-3.8	-6.9	7.5
	YEG	YEAH1 GROUP CORP	40,300	1,261 (055)	1,058 (0.0)	70.6	-	-	-	-	-	-	-	-6.7	-	-	-53.3
	FRT	FPT DIGITAL RETA	18,800	2,227 (097)	144,568 (6.0)	30.3	16.8	13.5	-75.2	27.8	25.6	3.9	3.0	-1.9	-6.6	-5.0	13.0
Chăm sóc sức khỏe	PHR	PHUOC HOA RUBBER	61,900	8,387 (365)	29,111 (1.2)	34.6	6.4	5.5	41.2	28.8	23.5	1.5	1.3	-2.0	-	-	-47.4
	DHG	DHG PHARMACEUTIC	100,300	13,114 (570)	929 (0.0)	45.4	13.9	12.8	10.7	21.3	20.6	-	-	-0.8	2.1	0.5	-22.3
IT	PME	PYMEPHARCO JSC	80,200	6,016 (261)	#N/A (#N/A)	11.7	-	-	1.6	-	-	-	-	-	-	-	-
	FPT	FPT CORP	56,667	61,301 (2,664)	105,049 (4.4)	0.0	15.2	12.3	15.5	28.5	29.0	3.9	3.2	0.8	-2.3	-9.4	-4.8

Nguồn: Bloomberg, KB Securities Vietnam

KHỐI PHÂN TÍCH CÔNG TY CHỨNG KHOÁN KB VIỆT NAM

Nguyễn Xuân Bình – Giám đốc Khối Phân tích
binhnx@kbsec.com.vn

Phân tích Doanh nghiệp

Dương Đức Hiếu – Giám đốc Phân tích Doanh nghiệp
hieudd@kbsec.com.vn

Ngân hàng, Bảo hiểm & Chứng khoán

Nguyễn Anh Tùng – Chuyên viên cao cấp
tungna@kbsec.com.vn

Nguyễn Đức Huy – Chuyên viên phân tích
huynd1@kbsec.com.vn

Bất động sản, Xây dựng & Vật liệu xây dựng

Phạm Hoàng Bảo Nga – Chuyên viên cao cấp
ngaphb@kbsec.com.vn

Nguyễn Đình Thuận – Chuyên viên phân tích
thuann@kbsec.com.vn

Dầu khí & Tiện ích

Tiêu Phan Thanh Quang – Chuyên viên phân tích
quangtpt@kbsec.com.vn

Bất động sản khu công nghiệp & Logistics

Nguyễn Thị Ngọc Anh – Chuyên viên phân tích
anhntn@kbsec.com.vn

Bán lẻ & Hàng tiêu dùng

Phạm Phương Linh – Chuyên viên phân tích
linhpp@kbsec.com.vn

Khối Phân tích
research@kbsec.com.vn

Phân tích Vĩ mô & Chiến lược đầu tư

Trần Đức Anh – Giám đốc Vĩ mô & Chiến lược Đầu tư
anhtd@kbsec.com.vn

Vĩ mô & Ngân hàng

Lê Hạnh Quyên – Chuyên viên phân tích
quyenlh@kbsec.com.vn

Chiến lược đầu tư, Hóa chất

Thái Hữu Công – Chuyên viên phân tích
congth@kbsec.com.vn

Chiến lược đầu tư, Thủy sản & Dệt may

Trần Thị Phương Anh – Chuyên viên phân tích
anhhttp@kbsec.com.vn

Bộ phận Hỗ trợ

Nguyễn Cẩm Thơ – Chuyên viên hỗ trợ
thonc@kbsec.com.vn

Nguyễn Thị Hương – Chuyên viên hỗ trợ
huongnt3@kbsec.com.vn

CTCP CHỨNG KHOÁN KB VIỆT NAM (KBSV)

Trụ sở chính:

Địa chỉ: Tầng G, tầng M, tầng 2 và 7, Tòa nhà Sky City số 88 Láng Hạ, Đống Đa, Hà Nội
Điện thoại: (+84) 24 7303 5333 - Fax: (+84) 24 3776 5928

Chi nhánh Hà Nội:

Địa chỉ: Tầng 1, Tòa nhà VP, số 5 Điện Biên Phủ, Quận Ba Đình, Hà Nội
Điện thoại: (+84) 24 7305 3335 - Fax: (+84) 24 3822 3131

Chi nhánh Hồ Chí Minh:

Địa chỉ: Tầng 2, TNR Tower Nguyễn Công Trứ, 180-192 Nguyễn Trứ, Q1, TP Hồ Chí Minh
Điện thoại: (+84) 28 7303 5333 - Fax: (+84) 28 3914 1969

Chi nhánh Sài Gòn:

Địa chỉ: Tầng 1, Saigon Trade Center, 37 Tôn Đức Thắng, Phường Bến Nghé, Q1, Hồ Chí Minh
Điện thoại: (+84) 28 7306 3338 - Fax: (+84) 28 3910 1611

LIÊN HỆ

Trung Tâm Khách hàng Tổ chức: (+84) 28 7303 5333 – Ext: 2656

Trung Tâm Khách hàng Cá nhân: (+84) 24 7303 5333 – Ext: 2276

Email: ccc@kbsec.com.vn

Website: www.kbsec.com.vn

Hệ thống khuyến nghị

Hệ thống khuyến nghị đầu tư cổ phiếu

(dựa trên kỳ vọng tăng giá tuyệt đối trong 6 tháng tới)

Mua:	Nắm giữ:	Bán:
+15% hoặc cao hơn	trong khoảng +15% và -15%	-15% hoặc thấp hơn

Hệ thống khuyến nghị đầu tư ngành

(dựa trên kỳ vọng tăng giá tuyệt đối trong 6 tháng tới)

Khả quan:	Trung lập:	Kém khả quan:
Vượt trội hơn thị trường	Phù hợp thị trường	Kém hơn thị trường

Ý kiến trong báo cáo này phản ánh đánh giá chuyên môn của (các) chuyên viên phân tích kể từ ngày phát hành và dựa trên thông tin và dữ liệu thu được từ các nguồn mà KBSV cho là đáng tin cậy. KBSV không tuyên bố rằng thông tin và dữ liệu là chính xác hoặc đầy đủ và các quan điểm được trình bày trong báo cáo này có thể thay đổi mà không cần thông báo trước. Khách hàng nên độc lập xem xét các trường hợp và mục tiêu cụ thể của riêng mình và tự chịu trách nhiệm về các quyết định đầu tư của mình và chúng tôi sẽ không có trách nhiệm đối với các khoản đầu tư hoặc kết quả của chúng. Những tài liệu này là bản quyền của KBSV và không được sao chép, phân phối lại hoặc sửa đổi mà không có sự đồng ý trước bằng văn bản của KBSV. Nhận xét và quan điểm trong báo cáo này có tính chất chung và chỉ nhằm mục đích tham khảo và không được phép sử dụng cho bất kỳ mục đích nào khác.